

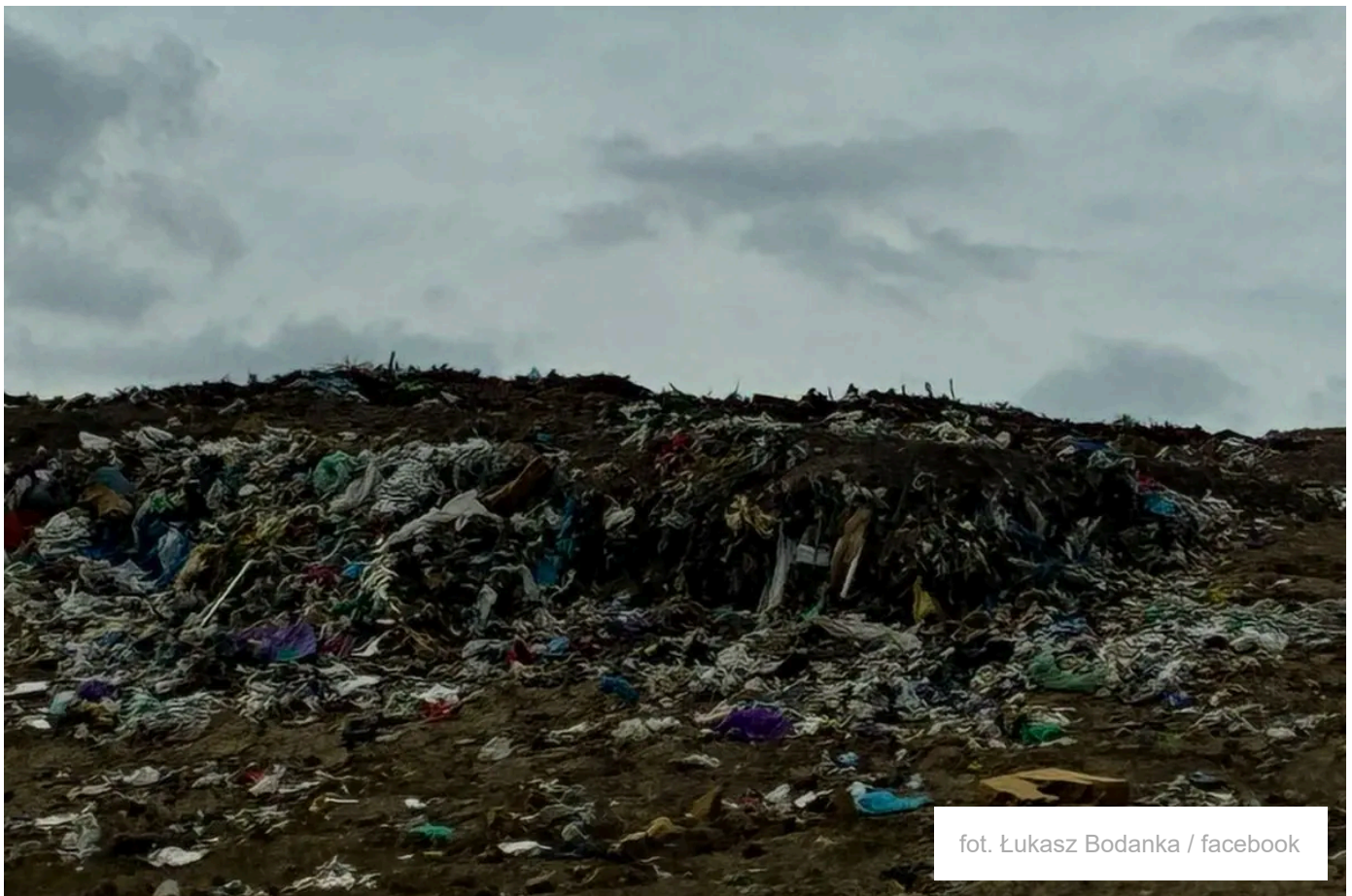


start Aktualności W gminie Poczesna robi się smród. „Był to temat tabu” [ROZMOWA]

W gminie Poczesna robi się smród. „Był to temat tabu” [ROZMOWA]

O nowych znaleziskach odpadów w gminie Poczesnej i sytuacji wysypiska w Sobuczynie udało nam się porozmawiać z aktywnym w temacie radnym gminy Michałem Kałąką.

Wysłane przez [Tymoteusz Kłusek](#) | paź 6, 2025 | Częstochowa | 6 min czytania



fot. Łukasz Bodanka / facebook

Spis treści

REKLAMUJ swój biznes z nawyloot.tv – Zostań partnerem >

„Gmina od wielu lat była traktowana jak wysypisko”

WY czesne jedni: 100% działań

Gmina Poczesna od lat zмага się z problemem składowania śmieci na terenie gminy. O sprawie [pisaliśmy niedawno w kontekście wysypiska w Sobuczynie](#) oraz nowych odkryć na terenie samej Poczesnej. To właśnie sprawa z nimi okazała się być o wiele poważniejsza, niż mogłoby się wydawać – chociażby ze względu na znalezienie wśród zakopywanych przed laty odpadów – głównie pochodzenia szpitalnego – kości. Jednocześnie sprawa jest rozwojowa, zarówno w temacie wysypiska, jak i niezidentyfikowanego składowania odpadów w centrum Poczesnej. W najbliższych dniach petycja dotycząca składowiska w Sobuczynie, którą złożyli działacze Konfederacji, będzie procedowana na forum samej Unii Europejskiej. O tym jak prezentuje się sytuacja i jakie kroki zapobiegawcze są dostępne zapytaliśmy [radnego gminy Poczesna Michała Kałki](#).

„To co odkryliśmy jest przerażające”

Temat składowania odpadów na terenie gminy w centrum Poczesnej, które hurtowo zakopywano w ziemię, sięga lat 70-tych. Nasz rozmówca wraz z przewodniczącym częstochowskiego oddziału Konfederacji Nowa Nadzieja Łukaszem Bodanką przeszukali tereny wskazywane przez samych mieszkańców Poczesnej. Tak w rozmowie z nami przedstawił nam on skalę odkryć i konieczne działania:

„Ta sprawa jest w tej chwili rozwojowa. Dziś na jaw wychodzą fakty, iż o tym składowisku wiedzieli chyba wszyscy mieszkańcy Poczesnej, natomiast generalnie był to temat tabu. Jednak dwa tygodnie temu, kiedy Radzie Gminy Poczesna udało się przeprowadzić w dobrym kierunku sprawę Sobuczyny tak, aby ograniczyć jej dalszą rozbudowę, a być może w przyszłości dzięki staraniu grup społecznych to wysypisko całkowicie wygasić, zaczęli się do mnie zwracać mieszkańcy całej gminy z prośbą o zainteresowanie tematem na terenie samej Poczesnej. Śmieci były wożone w latach 70-tych i to nie było zwożenie jednorazowe. W tym miejscu były stawy, z których wypompowano wodę i przez kilka lat zwożono śmieci. Jak się okazuje, to nie były tylko śmieci komunalne, a głównie odpady ze szpitali. Dwa tygodnie temu podjęliśmy pierwszą próbę u jednego z mieszkańców za jego zgodą na jego posesji, aby sprawdzić co tam się znajduje. I faktycznie – odnaleźliśmy tam różne butelki, tworzywa sztuczne wskazujące, że są to śmieci ze szpitala. Idąc dalej, postanowiliśmy też odkopać kawałek na gruncie, którego właścicielem jest Gmina Poczesna. Tam również odnaleźliśmy przedmioty świadczące o tym, że są to śmieci pochodzenia medycznego. Opublikowaliśmy materiał, aby społeczeństwo miało obraz tej sytuacji i znów zaczęli się do nas zwracać kolejni mieszkańcy, aby ten temat dalej kontynuować i żeby przyjrzeć się rodzajom odpadów jakie tam

REKLAMUJ swój biznes z nawyloot.tv – Zostań partnerem >

VOY
problemu. To, co tam odkryli, jest przerażające. Poza typowymi materiałami szpitalnymi natknęliśmy się na dużą ilość kości. Jakiego pochodzenia są te kości? To musi zostać zweryfikowane. Ale zwraca uwagę fakt, iż kości są dość precyzyjnie odcięte, co sugeruje, że mogą być to kości pochodzące z amputacji. Wiele wskazuje na to, że są to kości pochodzące z zabiegów chirurgicznych, ale nie mamy pewności. Na miejscu obecny był prokurator oraz technicy z wydziału kryminalistyki. Ponadto zgodnie z przepisami poinformowaliśmy Wojewódzkiego Inspektora Ochrony Środowiska w Katowicach – oddział w Częstochowie oraz tutejszy Urząd Gminy” – opisał nam sprawę Michał Kałka.

„Gmina od wielu lat była traktowana jak wysypisko”

Radny Poczesnej powiedział nam również o konieczności rozwiązania tej sprawy i kierunku działań, jakie muszą zostać w tej kwestii podjęte, ponieważ mieszkańcy gminy cierpią na tym od lat. *„Jak widać, nasza gmina od wielu lat była traktowana jak wysypisko. Zrobiono sobie u nas miejsce, gdzie są sprowadzane śmieci zarówno legalnie, jak i nielegalnie w przeszłości. Zwróciłem się do władz naszej gminy o to, aby sprawdzono w archiwach dokumentacji – która mogłaby potwierdzić oficjalnie w jakich latach – kto i na jakiej podstawie te odpady przywoził i zakopywał nieopodal Urzędu Gminy oraz prywatnych posesji. Mieszkańcy liczą również na to, że coś z tym zrobimy, że to miejsce zostanie posprzątané oraz zagospodarowane. Ponieważ od 50 lat jest tak naprawdę nieużytkiem. Obok mamy szkołę, ośrodek zdrowia, mieszkają tutaj ludzie, a na tym terenie zakopane jest wiele ton śmieci pochodzących ze szpitali. Nie tak to powinno wyglądać i mamy prawo domagać się aby odpady zostały usunięte, aby dało się ten teren zagospodarować. W czerwcu podjęliśmy również działania, które miały na celu przeniesienie tej sprawy na szerszy grunt. Mianowicie złożyliśmy za pośrednictwem europośła Marcina Sypniewskiego petycję do komisji ds. Wniosków i Petycji Unii Europejskiej” –* przekazał Kałka.

Jednocześnie w Częstochowie planowane jest powstanie PSZOKu. To właśnie z Częstochowy przez lata odpady trafiają na Sobuczynę. PSZOK jednak w regionie odciążeniem może być tylko w teorii, a to ze względu na ustawę z 2019 roku, na mocy której na Sobuczynę mogą trafiać odpady z całej Polski. Odpowiedź radnego na nasze pytanie, czy będzie to odciążenie, niestety to potwierdza. *„Nie ma tutaj mowy o odciążeniu. To słowo tutaj nie istnieje. Na to wysypisko są ściągane śmieci z całej Polski i prosto mówiąc, jeżeli Częstochowa nie przywiezie, to przywiezą z innego regionu. Dwa miesiące temu miał miejsce wypadek samochodu ciężarowego wiozącego ładunek odpadów na Sobuczynę – te odpady jechały z odległości ponad 300 km” –* słyszymy od naszego rozmówcy.

REKLAMUJ swój biznes z nawyloot.tv – Zostań partnerem >

Oprócz **WY**tychczas ych możliwych działań w imię bezpieczeństwa mieszkańców / gminy oraz szeroko pojętej ekologii radny wskazał nam jeszcze jedną możliwość działania w kierunku ograniczenia uciążliwości składowiska. **„Petycja do komisji Wniosków i Petycji Unii Europejskiej? Jeden z naukowców, który współpracował z gminą w roku 2017, pani Anicenta Bubak przygotowała niezależną ekspertyzę – wspomina w niej o grzybach, które występują na wysypiskach komunalnych. Moim kolejnym krokiem było złożenie interpelacji z wnioskiem o przeprowadzenie dodatkowych badań celem ustalenia typów grzybów, które występują na wszystkich wysypiskach komunalnych. Już w 1994 roku pojawiały się obszerne opracowania dotyczące wpływu grzybów na pobliskie tereny, a szczególnie na zdrowie mieszkańców. Prace te są publikowane na całym świecie. Są to grzyby, które oddziałują na organizm ludzki i to nie tylko w obrębie wysypiska, ale też wokół domostw w obrębie wysypiska”** – mówił radny gminy Poczesna, Michał Kałka.

PODZIEL SIĘ ARTYKUŁEM:



Tymoteusz Klusek

Jestem wielkim fanem Rakowa Częstochowa. Jego mecze to nieodłączna część mojego życia, a piłka nożna jest moją największą pasją. Sam gram w b-klasowych rezerwach Metalu Rzeki Wielkie jako napastnik. Na bieżąco śledzę częstochowską politykę i wydarzenia w mieście. Lubię pisać, a możliwość relacjonowania wydarzeń, które mnie interesują, to droga do realizacji moich marzeń.

Zobacz inne artykuły



REKLAMUJ swój biznes z nawyloot.tv – Zostań partnerem >

Bezpartyjny kandydat wygrał przyspieszone wybory w Zabrze. Czy podobny los czeka Częstochowę?



Częstochowa paź 9, 2025

Budżet Obywatelski w Częstochowie. Co wybrali mieszkańcy?



Częstochowa lip 24, 2025

Prezydent Matyjaszczyk ogłosił "Plan na Nową Częstochowę"

[REKLAMUJ swój biznes z nawyloot.tv – Zostań partnerem >](#)

NA WYLOT to telewizja internetowa na platformie YouTube zlokalizowana w Częstochowie oraz portal informacyjny. Początek naszej działalności przypada na grudzień 2024. Znajdziesz u nas najnowsze i najgorętsze informacje z Częstochowy, regionu i nie tylko. Poruszamy sprawy społeczne, komentujemy lokalną politykę, a także relacjonujemy i komentujemy wydarzenia sportowe.

[PREJDŹ NA KANAŁ YT](#)

DANE FIRMOWE

Powered by
MMC CREATIVE Sp. z o.o.

KONTAKT

Współpraca
kontakt@nawyloot.tv

Biuro
biuro@nawyloot.tv

NAWYLOT.TV

[Kontakt](#)
[O nas](#)
[Redakcja](#)
[Reklama](#)
[Polityka prywatności](#)
[Regulamin portalu](#)

KATEGORIE

[Piłka nożna](#)
[Żużel](#)

REKLAMUJ swój biznes z nawyloot.tv – Zostań partnerem >

Siatkówka



Copyright © 2026 NAWYLOT.TV. Wszystkie prawa zastrzeżone
MMC CREATIVE Sp. z o.o. informuje, że wszystkie treści ukazujące się w serwisie nawyloot.tv podlegają ochronie.
projekt i wykonanie: ideoon.pl